

## "Villa Aquamarina", Whg. 26 b

für 2 Personen - ca. 30m<sup>2</sup>

Seebad Ahlbeck, Dünenstrasse 54



Hausansicht "Villa Aquamarina" von der Promenade

Die Unterkunft befindet sich im DG.

1. Reihe an der Strandpromenade mit DACHTERRASSE und FAHRSTUHL im Haus! Chices 1-Zimmer-Apartment mit moderner guter Ausstattung. Kombiniertes Wohn-/Schlafraum, separate Küche mit Essplatz, Duschbad, Dachterrasse nach Süden mit Sonne bis abends. Die Wohnung verfügt über einen Pkw-Stellplatz. In der Garage können auch Fahrräder und ähnliches untergestellt werden. In unserer "Villa Germania" nebenan gibt es eine Sauna. Von der "Villa Aquamarina" sind es zum Ortszentrum und der Seebrücke ca. 3 Minuten zu Fuß. Zum Strand sind es 50 m.



Schlafbereich und Sitzgelegenheit, Zugang zur Dachterrasse



Kombinierter Wohn-/Schlafraum



Kombinierter Wohn-/Schlafraum



Sehr komfortables Doppelbett

Gestaltung: urlaubstraum.de

## Preise und Konditionen

### Preisberechnung

Der Mietpreis berechnet sich aus dem der jeweiligen Saisonzeit zu entnehmenden Übernachtungspreis multipliziert mit der Anzahl der gemieteten Übernachtungen plus folgende Nebenkosten: Endreinigung (einmalig, Höhe der Endreinigungskosten je nach Wohnungsgröße) und obligatorischen Wäschepaket.

### Preise pro Nacht (ohne verbindliche Nebenkosten)

von - bis	Preis	Zuschlag pro weiterer Person
18.05.24 - 22.06.24	86,00 EUR	-
22.06.24 - 20.07.24	104,00 EUR	-
20.07.24 - 11.08.24	109,00 EUR	-
11.08.24 - 01.09.24	104,00 EUR	-
01.09.24 - 15.09.24	86,00 EUR	-
15.09.24 - 06.10.24	77,00 EUR	-
06.10.24 - 20.12.24	65,00 EUR	-
20.12.24 - 26.12.24	104,00 EUR	-
26.12.24 - 06.01.25	109,00 EUR	-
06.01.25 - 28.03.25	65,00 EUR	-
28.03.25 - 12.04.25	77,00 EUR	-
12.04.25 - 27.04.25	86,00 EUR	-
27.04.25 - 24.05.25	77,00 EUR	-

### Verbindliche Nebenkosten

Art	Preis	Kommentar
Endreinigung	59,00 EUR	pro Buchung/Aufenthalt
Wäsche-Paket Usedom (obligatorisch)	14,50 EUR	einmalig pro Person, Bettwäsche und 2 kl. Handtücher je Person, Badvorleger, Geschirrtuch - obligatorisch

Die Nebenkosten werden in jedem Fall erhoben, müssen also zur Berechnung eines Endpreises zu den Übernachtungskosten von oben hinzugerechnet werden.

### Mindestmietdauer und An-/Abreisetage

von - bis	Mind.	An-/Abreisetage
18.05.24 - 22.06.24	7 Nächte	An/Ab: täglich
22.06.24 - 20.07.24	14 Nächte	An/Ab: täglich
20.07.24 - 11.08.24	15 Nächte	An/Ab: täglich
11.08.24 - 01.09.24	14 Nächte	An/Ab: täglich
01.09.24 - 20.12.24	7 Nächte	An/Ab: täglich
20.12.24 - 26.12.24	5 Nächte	An/Ab: täglich
26.12.24 - 06.01.25	7 Nächte	An/Ab: täglich
06.01.25 - 28.03.25	5 Nächte	An/Ab: täglich
28.03.25 - 27.04.25	6 Nächte	An/Ab: täglich
27.04.25 - 28.06.25	7 Nächte	An/Ab: täglich

## Kosten für optionale Zusatzleistungen

Art	Preis	Kommentar
Kinderhochstuhl	-	Kinderhochstühle sind nur in begrenzter Anzahl vorhanden (bitte vorher Absprache, ob verfügbar)
Kleinkinderbett	3,00 EUR	pro Nacht, Kinderreisebetten sind nur in begrenzter Anzahl vorhanden (bitte vorher Absprache, ob verfügbar)
Strandkorb	9,50 EUR	pro Nacht, In begrenzter Anzahl vorhanden, mit Wohnung buchbar! Standort Strandübergang Bismarckstraße!
W-LAN-Zugang pro Gerät (Ticket)	1,50 EUR	pro Nacht, und pro Gerät (z.B. kostet der Internetzugang für 1 Smartphone und 1 Laptop insg. 3 Euro pro Tag)
Frühstück (Buffet, Preis pro Pers.+Tag)	18,00 EUR	pro Nacht, Frühstücksbuffet im Aparthotel garni "Villa Lea", Kurstrasse 10 (solange Plätze frei)

Irrtümer vorbehalten!



MARC EHLENBRÖKER  
FERIENWOHNUNGEN

E-Mail [info@ferienwohnungen-usedom.de](mailto:info@ferienwohnungen-usedom.de)  
<http://www.ferienwohnungen-usedom.de>

Pöstenweg 16, 32657 Lemgo  
Telefon +49 5261 927001  
Telefax +49 5261 927004

## Ergänzungsseite



Essbereich



Küchenzeile



Duschbad mit kleinem Fenster



Dachterrasse nach Süden mit  
Essplatz

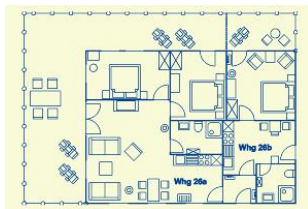


Dachterrasse nach Süden mit  
Essplatz



Dachterrasse (Blick seitlich)

Wohnungsgrundriss (rechte Seite)



## Merkmale und Hausausstattung

### Auszeichnung

- Familienfreundlich
- Kinderfreundlich
- Kleinkinderfreundlich
- Nichtraucher
- Seniorenfreundlich

### Außenbereich

- Garten/Liegewiese (gemeinsch.)
- Gartenmöbel
- Parkplatz
- Terrasse
- Unterstellmögl. für Fahrräder

### Kinder

- Kinderhochstuhl
- Kleinkinderbett\*

### Komfort / Behaglichkeit

- Fahrstuhl

\*mit Extrakosten verbunden

### Küche / Haushalt

- Geschirrspüler
- Mikrowelle
- Wäschetrockner (gemeinsch.)\*
- Waschmaschine (gemeinsch.)\*

### Lage

- Ruhig

### Service

- Bettwäsche/Handtücher, verbindlich\*
- Endreinigung, verbindlich\*

### Unterhaltung / Kommunik.

- CD-Player
- Kabel-TV
- WLAN-Zugang\*

### Wellness / Fitness

- Sauna (gemeinsch.)\*

## Raumaufteilung

- 1 komb. Wohn-/Schlafraum
- 1 separate Küche
- 1 Badezimmer mit Dusche

## Bettenaufteilung

- 1 Doppelbett



Entfernungen, zirka: zur Autobahn 65 km, zum Bäcker 400 m, zum Bahnhof 1,5 km, zur Einkaufsmöglichkeit 400 m, zum Flughafen 12 km, zum Flugplatz 12 km, zum Golfplatz 4,5 km, zum Hafen 12 km, zum Meer 80 m, zum Badestrand 30 m, zum See 4,5 km, zum Ortszentrum 250 m